

6 SUCEAVA L-35-III

1966

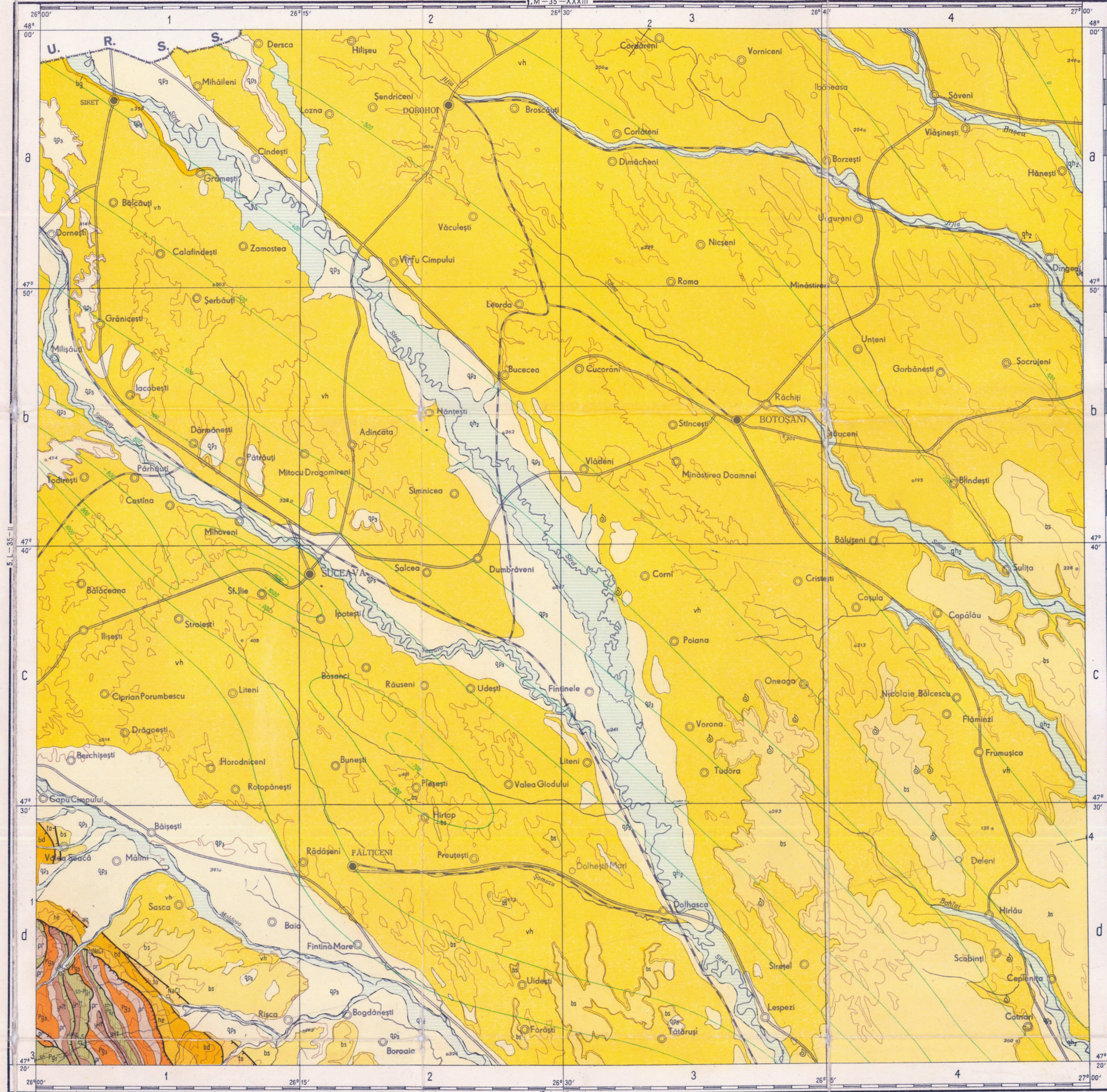
COLOANE STRATIGRAFICE

PENTRU REGIUNEA CARPATICA

SISTEM	SERIE	ETAJ	INDICE	CONSTITUIE PETROGRAFICA	GRUPME	CARACTERE LITO-STRATIGRAFICE
Eocene	Meliocetian	Heliocetian	10		200	Marne cenșii cu intercalatii subșii de gips
			11		1200-1400	Marno-argile verzi-cenșii și cenșii-gălbui în alternanță cu gresii calcaroase și micro-conglomerate în bază marne cu gips
			12		800	Gresii de Moisa: gresii calcaroase
			13		600	Conglomeratele de Plesii: conglomerate cu elemente de sisturi verzi și cu intercalatii de gresii cenșii
Oligocen	Acvitanian	Acvitanian	14		200	Formațiunea cu sare: marne cenșii negricioase cu intercalatii de gips și sisturi
			15		400-600	1. Facies bituminos: gresii de Kîvea cu intercalatii de sisturi disadidice 2. Facies conglomeratic: conglomerate cu elemente de sisturi verzi și cu intercalatii de sisturi disadidice
			16		400-450	Gresii de Lucărești Strate de Flop-Bisericești: argile și marne verzi cu intercalatii de marne roșii la partea superioară
			17		200-300	Calcare de Poșacena Strate de Sucevița: gresii calcaroase, marne cenșii verzi Strate de Sîrja: gresii calcaroase cu intercalatii de marne roșii
Cretacic	Sarmatian + Paleocen	Ypres + Lutet	18		650-700	Strate de Hangu superioare: calcare grezoase, marne cenșii Strate de Hangu inferioare: marne calcaroase cu intercalatii de gresii calcaroase giuocenoase cu incertități

PENTRU REGIUNEA DE PLATFORMĂ

SISTEM	SERIE	ETAJ	INDICE	CONSTITUIE PETROGRAFICA	GRUPME	CARACTERE LITO-STRATIGRAFICE
Eocene	Meliocetian	Heliocetian	10		10	Pietrișuri și nisipuri apartinând funcției terestrice
			11		100-200	Oulțul de Crivești cu Cardam <i>Filina, C. plicatoides, Tapes gregaria ponderosa</i>
			12			Marne argiloase cu intercalatii de nisipuri cu Cardam <i>plicatoides, C. fragariae, Chama lucida, Siles subfragilis</i>
			13			Oulțul de Hănești cu <i>Tapes gregaria ponderosa, Matra vitulina simmersi, Daxia dentiger, Siles subfragilis, Cardam filina</i>
			14		100-200	Marne argiloase olivace cu intercalatii de nisipuri cu <i>Tapes gregaria</i>
			15			Marne cu <i>Matra vitulina simmersi</i>
			16		100-200	Gresii calcaroase de Burdigești cu <i>Eryalis pudica, Tapes vitulina tafsuratica</i>
			17			Marne argiloase olivace cu intercalatii de nisipuri cu <i>Medalia maritima, M. sarmatica, Syntagma reflexa, Eryalis pudica caucasia</i>
			18		20-60	Marne compacte cu intercalatii de nisipuri cu <i>Cibicides lobatulus</i>
			19			Marne, gipsuri
Oligocen	Acvitanian	Acvitanian	20		50-170	Marne cenșii cu <i>Nisus amblicofatum, Globigerina ballades, Globigerina triloba</i>
			21			Nisipuri silicioase Gipsuri, marne, marne silicioase, nisipuri
Cretacic	Sarmatian + Paleocen	Ypres + Lutet	22		27-100	Calcare, calcare maroase, gresii calcaroase cu silicuri
			23		97	Calcare brune Anhidrit Calcare
Jurasic	Malmian	Sarmatian + Paleocen	24		300	Sisturi maroase cu <i>Fenacalites ornatus</i>
			25			Calcare negricioase cu <i>Strophomena cf. foveata, Fenacalites ornatus</i>
Ordovician	Ordovician	Ordovician	26		450	Gresii calcaroase cu galți de argilite în bază
			27			Gresii cu elemente de cristalin
Precambrian	Precambrian	Precambrian	28			Sisturi amfibolitice, paragneose acide



Redactor coordonator: Emilia Saviea
Redactori: Ilona Popescu și Elena Miriță

Scara: 1:200.000

Datele geologice după situația din 1964
Intocmirea graficului și imprimarea în atelierul Institutului Geologic
Compozitori: I. Petrescu, Constanta Monescu și Călina Trandaf. Tîrziu

LEGENA

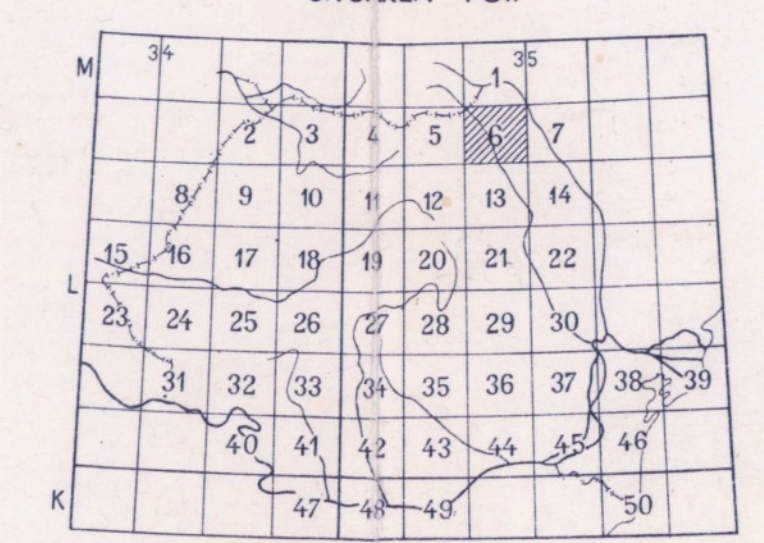
1	q ₁	Fierșuri, nisipuri
2	q ₂	Fierșuri, nisipuri
3	ht	Marne argiloase cu intercalatii de nisipuri
4	vh	Marne argiloase cu intercalatii de nisipuri
5	hg	Marne compacte cu intercalatii de nisipuri
6	ts	Marne, gipsuri
7	he	Marno-argile, gresii calcaroase
8	bd	Conglomerate cu elemente de sisturi verzi (Conglomerate de Plesii)
9	ht	Marne cu intercalatii de gips și sare (formațiunea cu sare)
10	ps	Gresii silicioase, conglomerate, sisturi disadidice, marne bituminose, melnite (Gresii de Kîvea, disadidice inferioare, marne bituminose și melnite inferioare)
11	pr	Gresii, argile, marne (Gresii de Lucărești, Strate de Flop-Bisericești)
12	yt	Gresii calcaroase, calcare (Calcare de Poșacena, Strate de Sucevița, Strate de Sîrja)
13	ht+ps	Marno-calcare, greso-calcare cu incertități (Strate de Hangu)

14 — Limită geologică
15 — Limită geologică-morfologică
16 — Bază de formațiune transgresivă
17 — Faza de sare
18 — Digite, dupliconă
19 — Falie inversă
20 — Cuv. fosilifer de nevertebrate
21 — Izvor mineral
22 — Izolat la baza Neogenului
23 — Poziția secțiunilor geologice

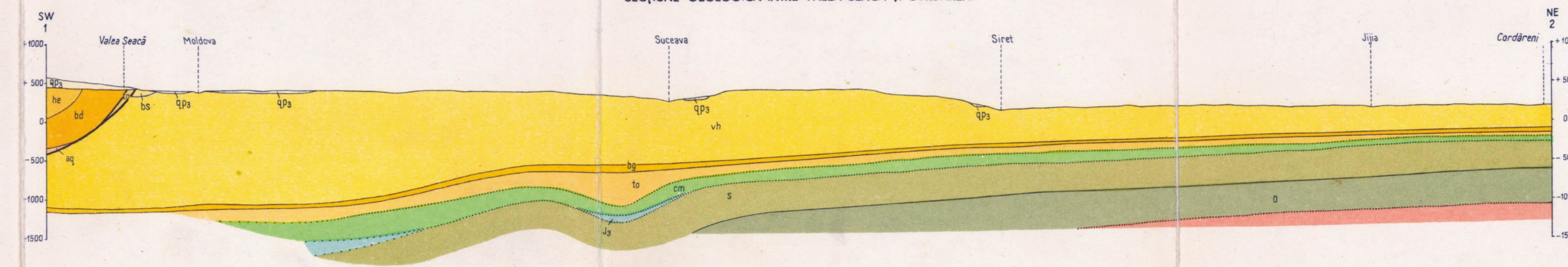
FORMAȚIUNI FIGURATE NUMAI PE SECȚIUNILE GEOLOGICE

24	cm	Calcare, gresii calcaroase cu silicuri
25	sh	Calcare, anhidrit
26	sb	Calcare, sisturi maroase
27	o	Gresii, argilite
28	sa	Sisturi amfibolitice, paragneose acide

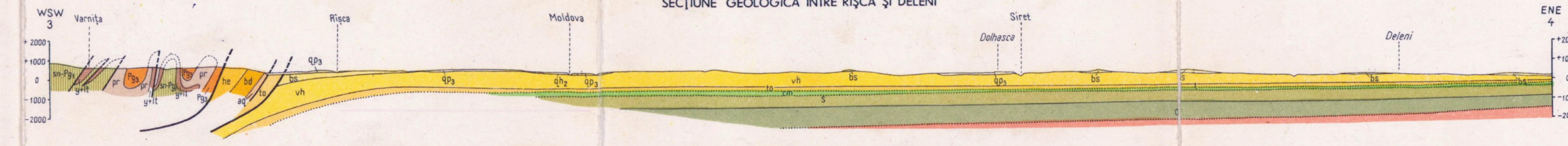
SITUAȚIA FOII



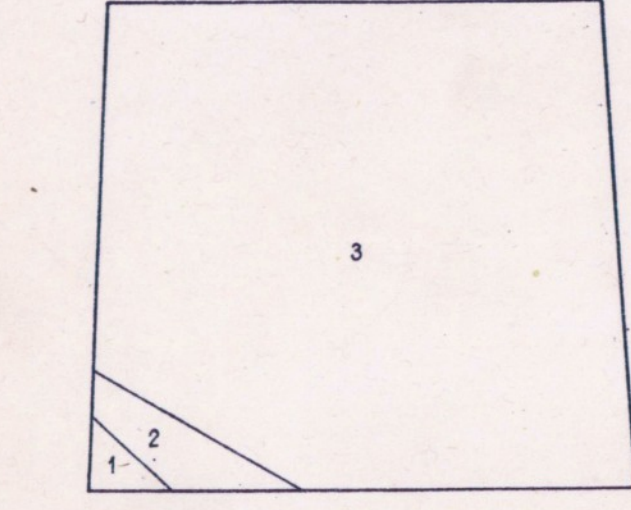
SECȚIUNE GEOLOGICĂ ÎNȚRE VALEA SEACĂ ȘI CORDĂRENI



SECȚIUNE GEOLOGICĂ ÎNȚRE RIȘCA ȘI DELENI



MATERIALE FOLOSITE



1. 1:200.000 J. J. 1958
2. 1:200.000 Poloniș, P. și Poloniș Gabriela 1959
3. 1:200.000 Mocaravici N. 1960